

RÉPERTOIRE DES PARCS ET ESPACES VERTS DE LA RÉGION

# POUR JOUER DEHORS EN FAMILLE



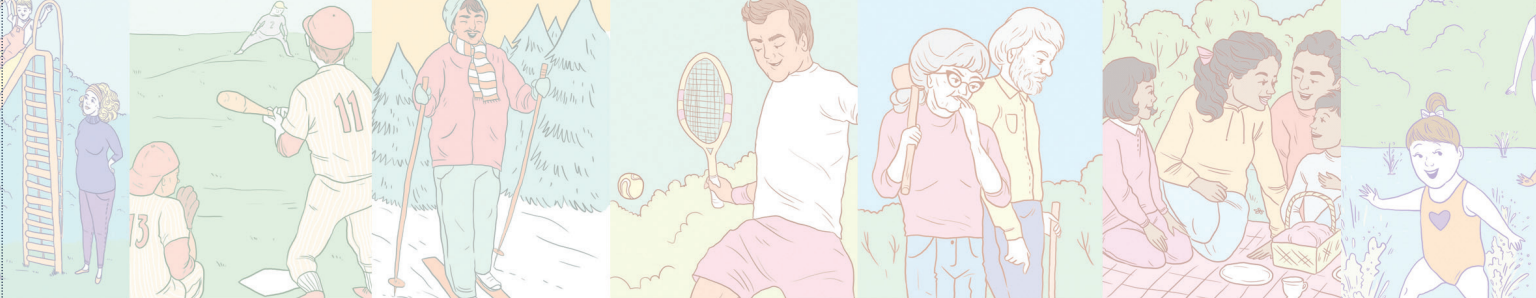


*Pour le plaisir de bouger  
et de bien manger*

Dépôt légal - Bibliothèque et Archives nationales du Québec, 2012

Dépôt légal - Bibliothèque et Archives Canada, 2012

ISBN 978-2-9812102-2-7



RÉPERTOIRE DES PARCS ET ESPACES VERTS DE LA RÉGION  
**POUR JOUER DEHORS  
EN FAMILLE**

# TABLE DES MATIÈRES

Mot du préfet de la MRC de Pierre-De Saurel .....	2
Mot du président du Comité régional de la famille .....	2
Carte de la région de la MRC de Pierre-De Saurel .....	4

## PARCS, ESPACES VERTS ET INSTALLATIONS SUR LE TERRITOIRE

Massueville et Saint-Aimé .....	5
Sainte-Anne-de-Sorel .....	6
Saint-David .....	7
Saint-Gérard-Majella .....	8
Saint-Joseph-de-Sorel .....	9
Saint-Ours .....	11
Saint-Robert .....	12
Saint-Roch-de-Richelieu .....	13
Sainte-Victoire-de-Sorel .....	14
Sorel-Tracy .....	15
Yamaska .....	20
Piste cyclable La Sauvagine .....	21
Piscines municipales et jeux d'eau .....	23
Crédits et remerciements .....	24



## **MOT DU PRÉFET DE LA MRC DE PIERRE-DE SAUREL**

**MONSIEUR CLAUDE POTHIER**

Assumant de plus en plus des responsabilités ayant un impact direct sur la qualité de vie des citoyens, la MRC de Pierre-De Saurel démontre un intérêt particulier pour le bien-être des familles. L'adoption des politiques familiales, des aînés et culturelle en sont d'ailleurs des exemples bien concrets.

Nous profitons de cette troisième publication du guide pour faire une mise à jour des différentes installations à l'intérieur des parcs. De plus, nous avons ajouté une liste des piscines et des jeux d'eau ainsi qu'une carte de la piste cyclable La Sauvagine. Ce répertoire a pour but d'inciter les citoyens de la MRC à profiter des nombreuses aires mises à leur disposition pour pratiquer des activités de plein air avec leur famille ou tout simplement pour jouer dehors. Grâce à ce répertoire, le Conseil de la MRC souhaite vivement que les familles s'approprient leur région en ressentent une grande fierté et prennent conscience de la richesse de notre milieu, de la diversité de nos paysages et de nos installations.

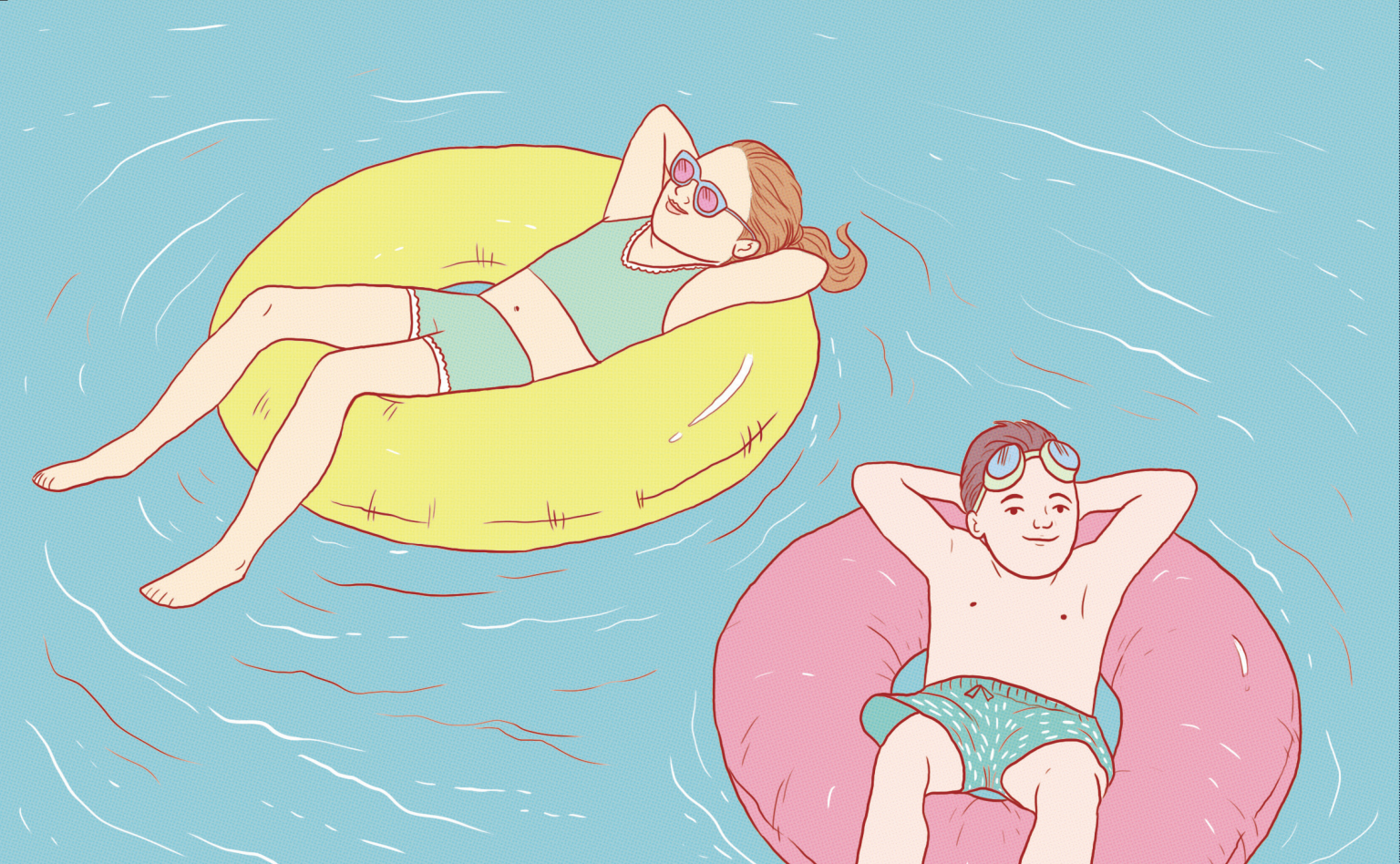


## **MOT DU PRÉSIDENT DU COMITÉ RÉGIONAL DE LA FAMILLE**

**MONSIEUR OLIVAR GRAVEL**

En tant que président du Comité régional de la famille, j'ai le mandat d'assurer la mise en œuvre du plan d'action qui découle de la Politique familiale régionale lancée en février 2011. En ce sens, la réalisation de cet inventaire des parcs et des espaces verts constitue un de ses engagements concrets qui, nous sommes persuadés, encouragera nos familles à mieux vivre notre région.

Je suis fier du travail accompli par le comité et je suis persuadé que cet outil deviendra un incontournable pour les familles de la région. Parents et enfants pourront ainsi découvrir la richesse de la nature de notre territoire et surtout passer ensemble des moments précieux en famille!

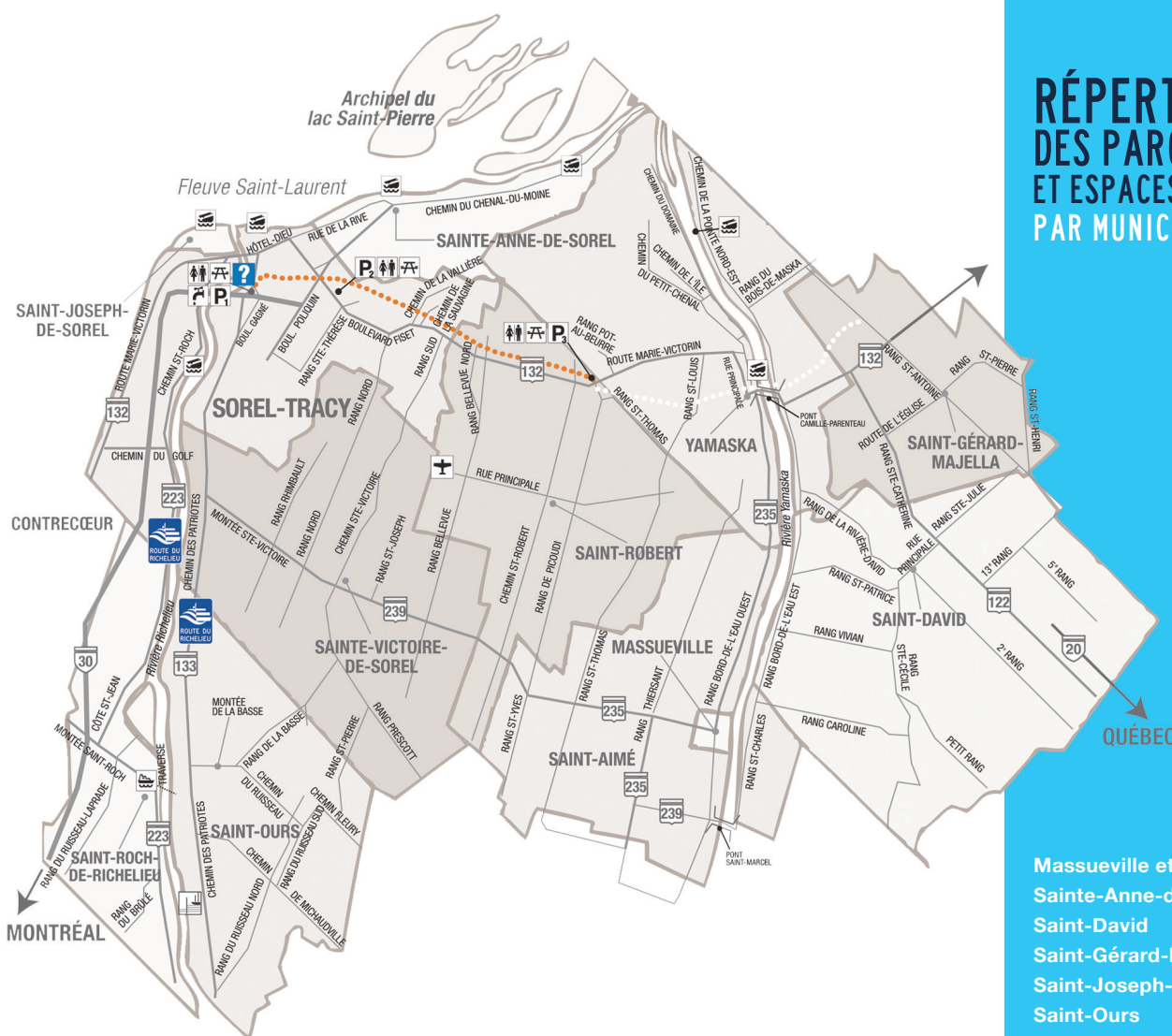


## LA MRC DE PIERRE-DE SAUREL

regorge de lieux en plein air où il fait bon vivre et jouer en famille. Le présent inventaire a pour objectif de vous faire découvrir ces lieux et les municipalités qui les entourent. Lors de l'élaboration du plan d'action de la Politique familiale, la création d'un répertoire contenant les nombreux parcs et espaces verts de notre région était un incontournable. Profitez de ce guide pour explorer notre région et les douze municipalités qui la composent.

**Permettez-vous de découvrir de nouveaux lieux et surtout amusez-vous à bouger et à jouer dehors en famille!**

# RÉPERTOIRE DES PARCS ET ESPACES VERTS PAR MUNICIPALITÉ



QUÉBEC

Certains règlements municipaux s'appliquent dans les parcs et les espaces verts du territoire. Ces règlements concernent les heures d'ouverture, la gestion des déchets ou encore le droit d'accès aux animaux domestiques. Nous vous invitons à respecter ces règlements afin que tous puissent profiter de ces lieux.

Massueville et Saint-Aimé  
Sainte-Anne-de-Sorel  
Saint-David  
Saint-Gérard-Majella  
Saint-Joseph-de-Sorel  
Saint-Ours  
Saint-Robert  
Saint-Roch-de-Richelieu  
Sainte-Victoire-de-Sorel  
Sorel-Tracy  
Yamaska

# MASSUEVILLE ET SAINT-AIMÉ

## PARC DU CARRÉ ROYAL

**Situé entre les rues Royale, Durocher, de l'Église et Cartier (Massueville)**

- Accès à la nature
- Halle

## PARC-ÉCOLE CHRIST-ROI

**Situé au coin des rues Bonsecours et Napoléon (Massueville)**

- Aire de jeux pour enfants

## TERRAIN DES LOISIRS

**Situé sur la rue Bonsecours, derrière l'école Christ-Roi et la Caisse Desjardins (Massueville)**

- Patinoire (*hiver*)
- Place à Pic : Kiosque et foyer
- Terrain de baseball
- Terrain de basketball
- Terrain de soccer
- Terrain de volleyball de plage



---

### MUNICIPALITÉ DE MASSUEVILLE

246, rue Bonsecours  
Massueville (Québec) J0G 1K0

Téléphone: 450 788-2957  
Courriel: [massueville@pierredesaurel.com](mailto:massueville@pierredesaurel.com)  
[www.massueville.net](http://www.massueville.net)

---

### MUNICIPALITÉ DE SAINT-AIMÉ

285, rue Bonsecours, C.P. 240  
Massueville (Québec) J0G 1K0

Téléphone: 450 788-2737  
Courriel: [staime@pierredesaurel.com](mailto:staime@pierredesaurel.com)  
[www.saintaime.qc.ca](http://www.saintaime.qc.ca)





# SAINTE-ANNE-DE-SOREL

## PARC DES JEUX D'EAU

**1685, chemin du Chenal-du-Moine**

- Aire de jeux pour enfants
- Aire de pique-nique
- Deux rampes de mise à l'eau
- Terrain de volleyball

## PARC HENRI-LETENDRE

**À l'angle des rues du Quai et de la Rive**

- Aire de pique-nique
- Rampe de mise à l'eau

## CENTRE DES LOISIRS GERMAINE-GUÉVREMONT (MAISON DES JEUNES LE PHARE)

**748, chemin du Chenal-du-Moine**

- Glissade
- Patinoire
- Terrains de baseball et de soccer

## PARC-ÉCOLE SAINTE-ANNE-LES-ÎLES

**581, chemin du Chenal-du-Moine**

- Aire de jeux pour enfants
- Point d'eau potable

## TENNIS HONORIUS-COURNOYER

**1686, chemin du Chenal-du-Moine**

- Terrain de tennis (*résidents seulement, clé disponible à l'hôtel de ville, dépôt exigé*)

## PARC CONSTANT-PLANTE

**1665, chemin du Chenal-du-Moine**

- Espace vert
- Table de pique-nique et bancs de parc

## SOCIÉTÉ D'AMÉNAGEMENT DE LA BAIE LAVALLIÈRE INC.

**3742, chemin du Chenal-du-Moine**

- Excursions diverses
- Maison du Marais
- Sentier pédestre

*\* Accès payant pour certaines activités.*

## MUNICIPALITÉ DE SAINTE-ANNE-DE-SOREL

1685, chemin du Chenal-du-Moine  
Sainte-Anne-de-Sorel (Québec) J3P 5N3

Téléphone: 450 742-1616  
Courriel: [info@sainteannedesorel.ca](mailto:info@sainteannedesorel.ca)  
[www.sainteannedesorel.ca](http://www.sainteannedesorel.ca)



# SAINT-DAVID

---

## PARC-ÉCOLE MONSEIGNEUR-BRUNAULT

25, rue de la Rivière-David

- Aire de jeux pour enfants
- Panier de basketball

## PARC JONATHAN-WÜRTELE

Accès par la rue de la Rivière-David

- Bancs de parc
- Espace vert

## CENTRE RÉCRÉATIF DE SAINT-DAVID

25, rue Théroux

- Aréna
- Chalet de service (*hiver*)
- Restaurant
- Rond de glace (*hiver*)
- Terrain de baseball
- Terrain de soccer

---

### MUNICIPALITÉ DE SAINT-DAVID

16, rue Saint-Charles  
Saint-David (Québec) J0G 1L0

Téléphone: 450 789-2288  
Courriel: [stdavid@pierredesaurel.com](mailto:stdavid@pierredesaurel.com)  
[www.stdavid.qc.ca](http://www.stdavid.qc.ca)

# SAINT-GÉRARD-MAJELLA

---

## PARC DES JEUNES MAJELLOIS

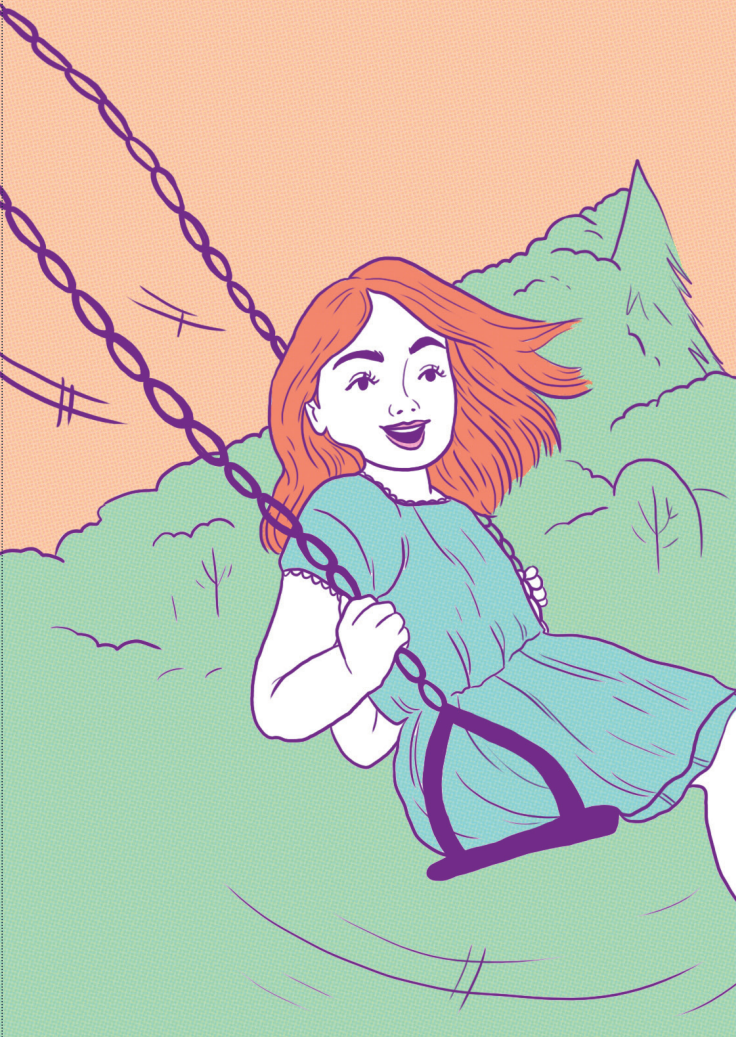
**444, rang Saint-Antoine (sur le terrain de la Fabrique)**

- Aire de jeux pour enfants (0-12 ans)
- Balançoires
- Chalet des loisirs
- Parc de planche à roulettes
- Pergola
- Point d'eau potable
- Tables de pique-nique

## PARC RAYMOND-MONDOU

**457, rang Saint-Antoine**

- Terrain de pétanque (*boules de pétanque disponibles au bureau municipal*)



---

### MUNICIPALITÉ DE SAINT-GÉRARD-MAJELLA

435, rang Saint-Antoine  
Saint-Gérard-Majella (Québec) J0G 1X1

Téléphone: 450 789-5777  
Courriel: [info@munistgerardmajella.com](mailto:info@munistgerardmajella.com)  
[www.saintgerardmajella.ca](http://www.saintgerardmajella.ca)

# SAINT-JOSEPH-DE-SOREL

---

## PARC DE LA POINTE-AUX-PINS

Accès par la rue Mc Carthy, puis par la rue du Fleuve  
(situé sur le bord du fleuve)

- Aire de jeux pour enfants
- Bancs de parc
- Barbecues
- Jeux de fer
- Rampe de mise à l'eau
- Tables de pique-nique munies d'un abri

## PISCINE MUNICIPALE DE SAINT-JOSEPH-DE-SOREL

(EXTÉRIEURE)

115, rue Saint-Joseph

- Jeux d'eau
- Piscine

## PARC DE L'ILMÉNITE

Accès par la rue Pie X

- Aire de jeux pour enfants

## PARC CHARLEMAGNE-PÉLOQUIN

Accès par la rue Saint-Pierre, derrière la garderie

- Aire de jeux pour les tout-petits
- Aire de repos avec bancs de parc

## CENTRE RÉCRÉATIF AUSSANT

105, rue Saint-Joseph

- Aréna

## TERRAINS DE TENNIS

Accès par la rue Saint-Joseph, près du Centre récréatif Aussant

- Deux terrains de tennis (résidents et détenteurs de la carte du citoyen seulement, clé disponible à l'hôtel de ville, dépôt exigé)

## PARC-ÉCOLE MARTEL

1055, rue Saint-Pierre

- Patinoire avec bande (hiver)
- Terrain de soccer Patrick-Parenteau

## PARC DU CANON (CONSTRUCTION 2015-2016)

Accès par la rue Saint-Joseph, près du Centre récréatif Aussant

- Aire de repos
- Site historique (canon)

---

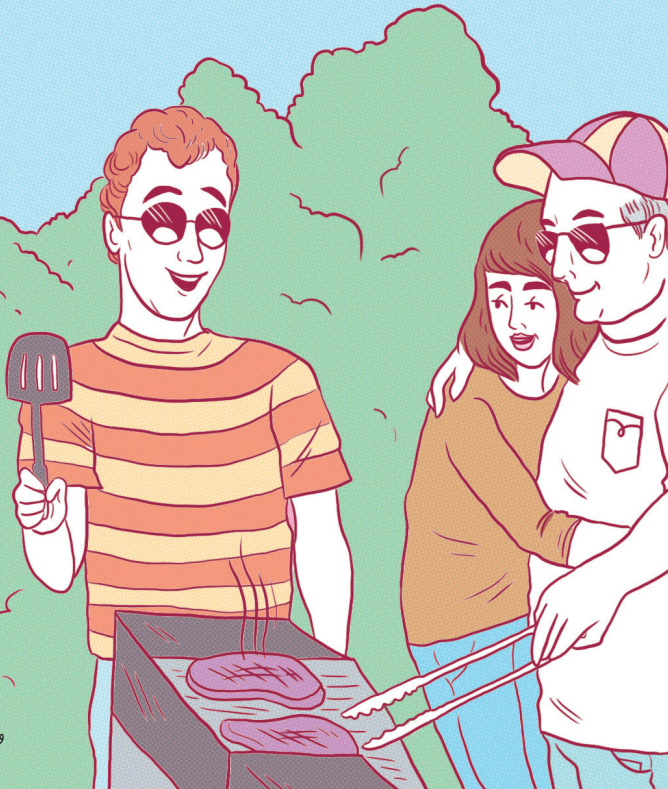
## VILLE DE SAINT-JOSEPH-DE-SOREL

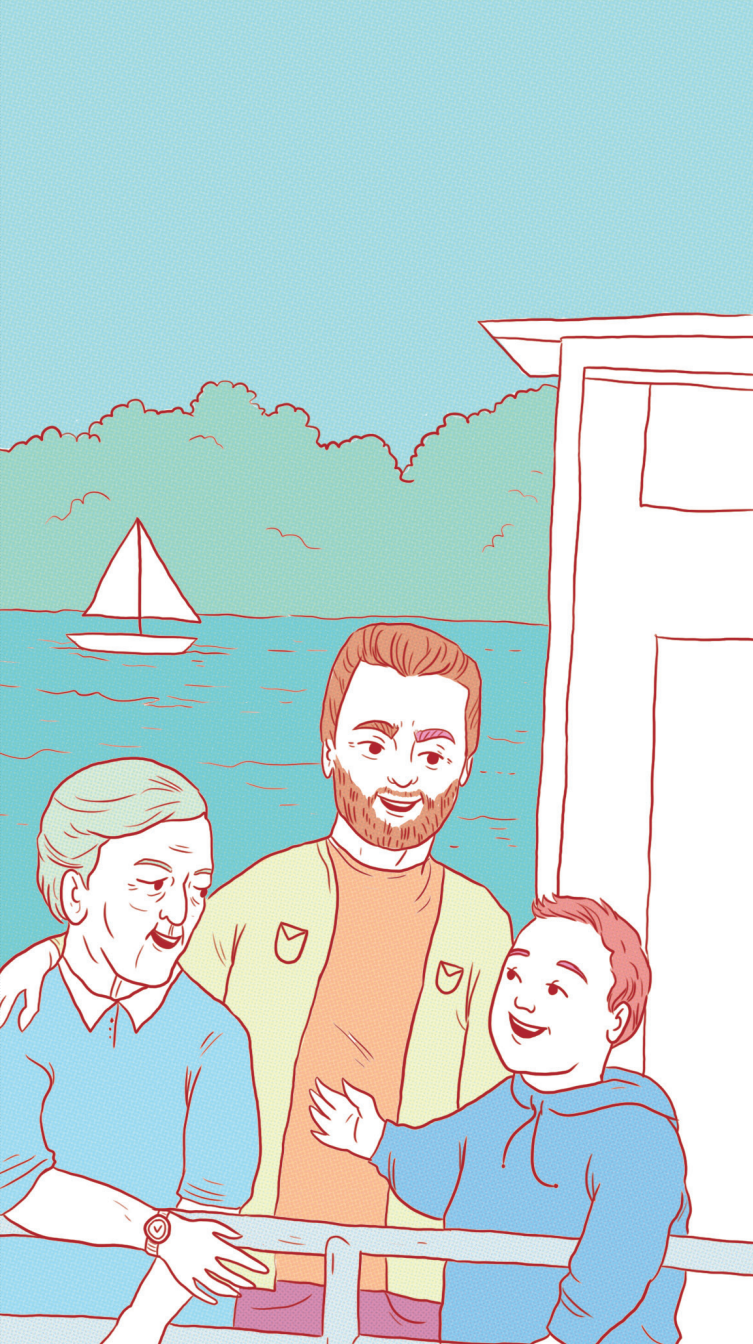
700, rue Montcalm  
Saint-Joseph-de-Sorel (Québec) J3R 1C9

Téléphone: 450 742-3744

Courriel: ville@vsjs.ca

www.vsjs.ca





# SAINT-OURS

## CENTRE DES LOISIRS RICHARD-GOSSELIN

96, rue Curé-Beaugard

- Aire de jeux pour enfants (5 à 12 ans)
- Panier de basketball
- Patinoire (*hiver*)
- Terrain de baseball
- Terrain de pétanque
- Salon des ados

Entre le Centre des loisirs Richard-Gosselin et la rue Richelieu

- Balançoires
- Terrain de volleyball de plage

## PARC-ÉCOLE PIERRE-DE-SAINT-OURS

2537, rue de l'Immaculée-Conception

- Balançoires
- Parc pour les enfants (5 à 12 ans)
- Terrain de soccer
- Terrain de tennis (*résidents seulement, clé disponible à l'hôtel de ville, dépôt exigé*)

## HÔTEL DE VILLE

2540, rue de l'Immaculée-Conception (en bordure de la rivière Richelieu)

- Espace vert avec table de pique-nique et bancs de parc

## PARC JACQUES-DORION

Rue Marchesseault, près de la rivière Richelieu

- Bancs de parc et tables de pique-nique

## CENTRE PAROISSIAL LÉO-CLOUTIER

2636, rue de l'Immaculée-Conception

- Espace vert avec bancs de parc

## LIEU HISTORIQUE DU CANAL DE SAINT-OURS

2940, chemin des Patriotes (écluses de Saint-OURS)

- Espace vert
- Tables de pique-nique et bancs de parc
- \*Accès payant selon l'horaire*

## PARC MULTIGÉNÉRATIONNEL ALPHONSE-DESJARDINS

Dernière le 96, rue Curé-Beaugard (centre Richard-Gosselin)

- Aire de détente
- Équipement récréatif
- Mobilier urbain
- Parcours d'entraînement
- Stations d'exercices pour tous

## VILLE DE SAINT-OURS

2540, rue de l'Immaculée-Conception  
Saint-OURS (Québec) J0G 1P0

Téléphone: 450 785-2203  
Courriel: villestours@pierredesaurel.com  
www.ville.saintours.qc.ca

# SAINT-ROBERT

---

## PARC J.A.-FILION

**363, rue Principale**

- Abri avec table de pique-nique
- Chalet des loisirs
- Jeux pour enfants
- Patinoire couverte à l'abri des intempéries (*asphaltée pour la saison douce*)
- Terrain de baseball
- Terrain de soccer

## PARC A.-PELLETIER

**650, chemin Saint-Robert**

- Aire de repos
- Rampe de planche à roulettes

## PARC-ÉCOLE MONSEIGNEUR-PRINCE

**644, chemin Saint-Robert**

- Aire de jeux pour enfants
- Barre pour ballon rotatif
- Terrain de basketball

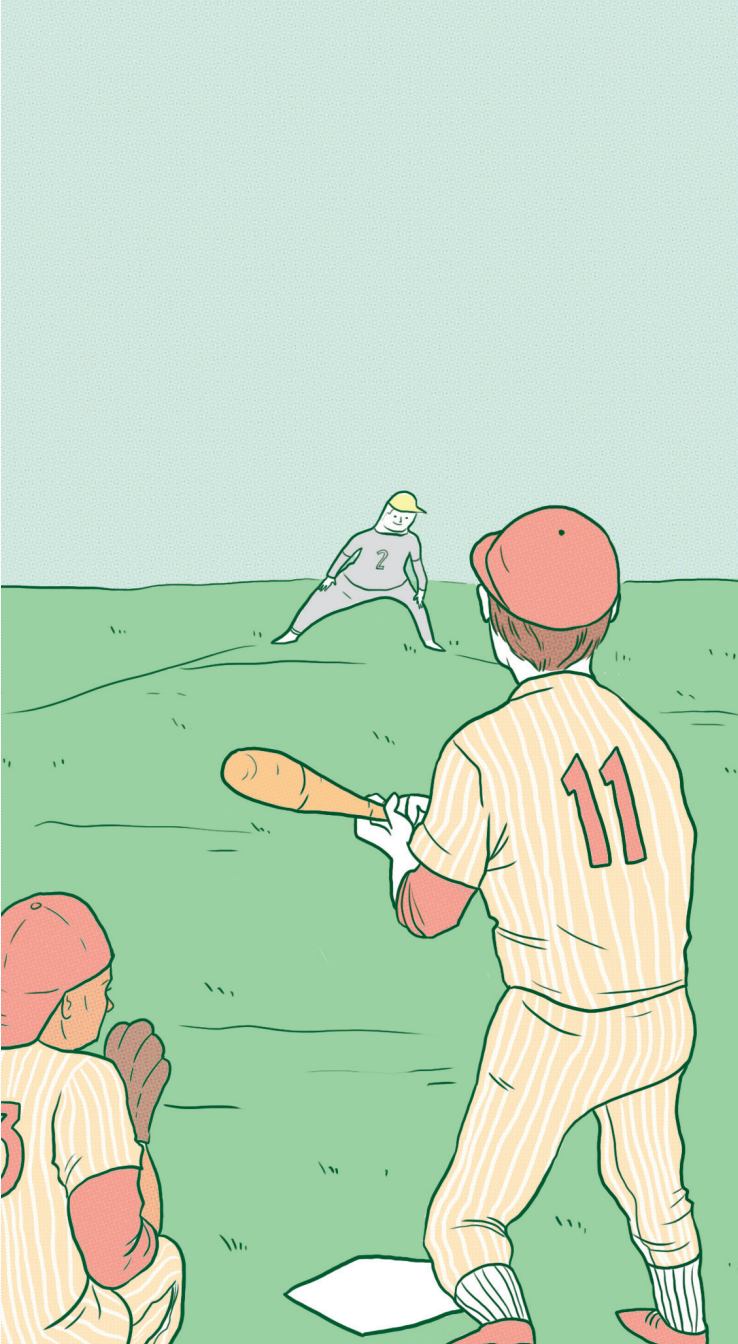


---

## MUNICIPALITÉ DE SAINT-ROBERT

666, chemin Saint-Robert, C.P. 150  
Saint-Robert (Québec) J0G 1S0

Téléphone: 450 782-2844  
Courriel: [strobot@pierredesaurel.com](mailto:strobot@pierredesaurel.com)  
[www.saintrobert.qc.ca](http://www.saintrobert.qc.ca)



# SAINT-ROCH-DE-RICHELIEU

## PARC RAYMOND-PERRON

635, rue Lambert

- Abreuvoir
- Abri avec table de pique-nique
- Aire de jeux d'eau
- Aire de jeux pour enfants (18 mois à 5 ans)
- Balançoires
- Bancs de parc
- Chalet de service (*hiver*)
- Espaces de stationnement pour jeunes familles et personnes à mobilité réduite
- Espace vert
- Glissade (*butte*)
- Installations sanitaires accessibles aux personnes à mobilité réduite
- Parc de planche à roulettes
- Patinoire (*hiver*)
- Terrain de baseball
- Terrain de pétanque
- Terrain de volleyball

## PARC DES PATRIOTES

Coin rue Saint-Jean-Baptiste et rue Principale

- Rampe de mise à l'eau
- Site historique
- Table de pique-nique

## PARC DU DOMAINE DU CHÊNE-BLANC

Entre les rues du Chêne Blanc et Leclerc

- Abreuvoir
- Aire de repos avec bancs de parc
- Balançoires
- Bascule pour enfants
- Tables de pique-nique

## PARC PASSE MIGRATOIRE VIANNEY-LEGENDRE

Écluses de Saint-Ours (côté Saint-Roch-de-Richelieu)

- Aire de pique-nique
- Bancs de parc et tables de pique-nique
- Passe migratoire

## PARC-ÉCOLE SAINT-ROCH

890, rue Saint-Pierre

- Aire de jeux pour enfants
- Balançoires

---

## MUNICIPALITÉ DE SAINT-ROCH-DE-RICHELIEU

1111, rue du Parc  
Saint-Roch-de-Richelieu (Québec) J0L 2M0

Téléphone: 450 785-2755  
Courriel: [stroch@pierredesaurel.com](mailto:stroch@pierredesaurel.com)  
[www.saintrochderichelieu.qc.ca](http://www.saintrochderichelieu.qc.ca)

# SAINTE-VICTOIRE-DE-SOREL

## PARC PIERRE-ARPIN

### 19, montée Sainte-Victoire

- Chalet des loisirs
- Modules de jeux pour enfants
- Patinoire asphaltée et éclairée
- Sentier de ski de fond
- Tables de pique-nique
- Terrains de soccer (*lignes en gazon synthétique*)
- Terrains de volleyball

## PARC ARMAND-PÉLOQUIN

### 347, montée Sainte-Victoire

- Centre récréatif (*gymnase et deux salles de classe*)
- Chalet des loisirs Jean-Morin
- Modules de jeux pour enfants
- Patinoire asphaltée et éclairée
- Terrain de baseball éclairé

## PARC J.-A.-PAPILLON

À l'intersection de la montée Sainte-Victoire et du chemin Sainte-Victoire

- Aire de repos

## PARC DE LA RUE SYLVIO-DUFAULT

### 48, rue Sylvio-Dufault

- Balançoires
- Modules de jeux pour enfants
- Tables de pique-nique et bancs de parc

---

## MUNICIPALITÉ DE SAINTE-VICTOIRE-DE-SOREL

517, rang Sud

Sainte-Victoire-de-Sorel (Québec) JOG 1T0

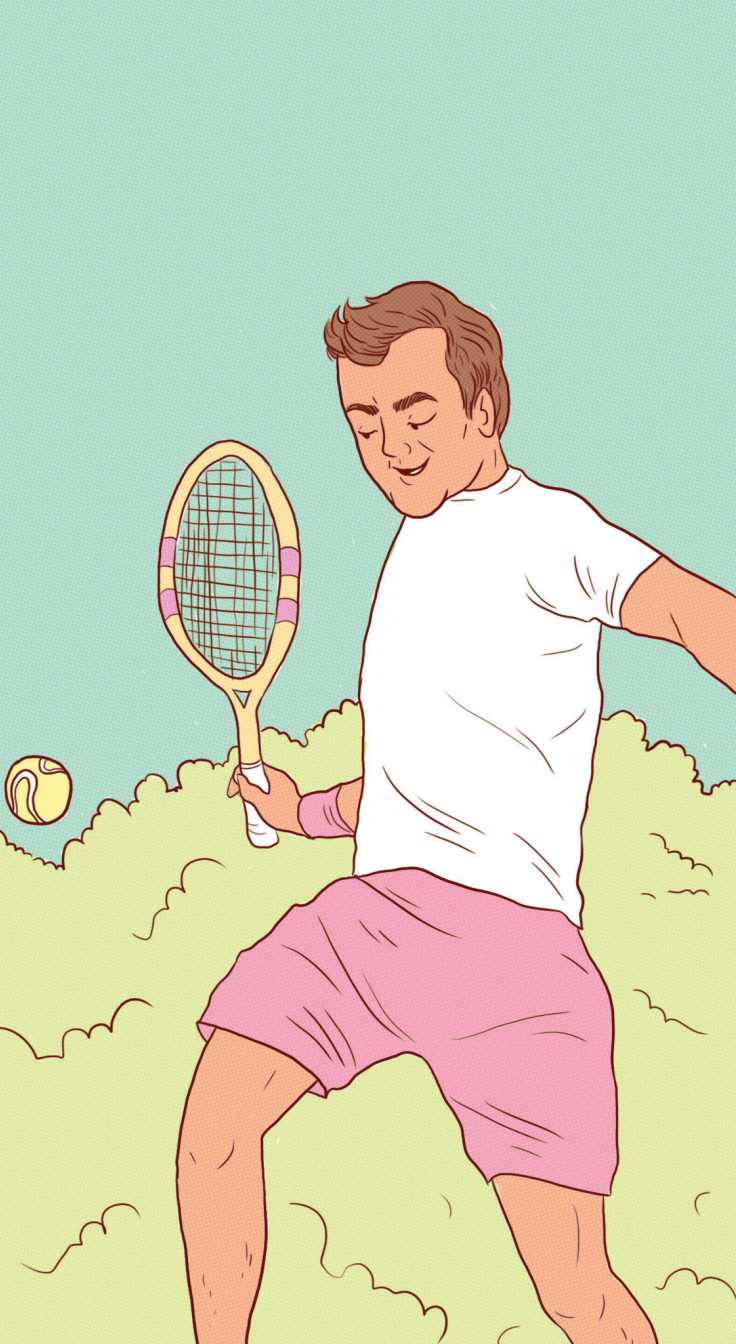
Téléphone: 450 782-3111

Courriel: [info@saintevictoiredesorel.qc.ca](mailto:info@saintevictoiredesorel.qc.ca)

[www.saintevictoiredesorel.qc.ca](http://www.saintevictoiredesorel.qc.ca)







# SOREL-TRACY

## CARRÉ ROYAL

### Secteur Sorel

**Centre-ville : entre les rues du Roi, George, du Prince et Charlotte**

- Aire de repos avec bancs de parc
- Chalet de service avec toilettes
- Patinoire sans bandes (*hiver*)

## MAISON DES JEUNES L'AIR-DU-TEMPS (PARC)

### Secteur Tracy

**3500, chemin Saint-Roch, sur le terrain de la Maison des jeunes l'Air-du-Temps.**

- Chalet de service
- Panier de basketball
- Parc de planche à roulettes
- Patinoire avec bandes (*hiver*)

## MAISON DES JEUNES « LA PLACE » (PARC)

### Secteur Sorel

**95, chemin des Patriotes, derrière la Maison des jeunes « La Place »**

- Parc de planche à roulettes
- Terrain de basketball

## PARC ANDRÉ-OSSANT

### Secteur Tracy (Terres d'en haut)

**Angle des rues André-Jean et Martine**

- Aire de jeux pour enfants
- Rond de glace (*hiver*)

## PARC AVIGNON

### Secteur Sorel

**Rue Avignon, accès par le boul. Fiset, en prenant la rue Capcour**

- Aire de jeux pour enfants

## PARC BARABÉ

### Secteur Sorel

**Rue Barabé, près du boul. Fiset, entre les rues Jacob et Crébassa**

- Espace vert

## PARC BIBEAU

### Secteur Sorel

**560, rue des Chênes (entre les rues des Merisiers et des Frênes)**

- Aire de jeux pour enfants
- Chalet de service (*hiver*)
- Patinoire avec bandes (*hiver*)
- Terrain de basketball

# SOREL-TRACY (SUITE)

## PARC BORD-DE-L'EAU

### Secteur Sorel

Angle des rues Guilbault et Bord-de-l'eau (accès par le chemin des Patriotes)

- Bancs de parc
- Espace vert

## PARC CHALIFOUX

### Secteur Sorel

Angle des rues Parenteau et Ledoux (accès par le boul. Poliquin)

- Aire de jeux pour enfants
- Chalet de service (*hiver*)
- Patinoire avec bandes (*hiver*)
- Terrains de soccer à 7 et à 11

## PARC D'ARGENSON

### Secteur Tracy

Au bout de la rue d'Argenson, en bordure de la cour arrière du Cégep de Sorel-Tracy

- Espace vert

## PARC DE BOURBON

### Secteur Tracy

Situé sur la rue de Bourbon, accès par la rue des Muguets

- Aire de jeux pour enfants

## PARC DE GRANDPRÉ

### Secteur Tracy

Rue De Grandpré, accès par le boul. de Tracy

- Aire de jeux pour enfants

## PARC DE LA TERRASSE-DUVERNAY

### Secteur Tracy

Rue Terrasse-Duvernay, accès par le chemin Saint-Roch, entre les boul. Saint-Louis et des Érables

- Aire de jeux pour enfants
- Rond de glace (*hiver*)

## PARC DES BATEAUX BLANCS

### Secteur Tracy

Accès par la rue du Souvenir, sous le pont Turcotte, aux abords de la rivière Richelieu

- Espace vert avec bancs de parc et tables de pique-nique

## PARC DES BOULEAUX

### Secteur Tracy

Angle des rues Labrie et du Brézé, à l'arrière du boul. des Érables, à la hauteur du boul. des Étudiants

- Aire de jeux pour enfants

## PARC DES ROITELETS

### Secteur Tracy

Angle des rues des Roitelets et des Muguetts, accès par le boul. de Tracy

- Aire de jeux pour enfants

## PARC DES TREMBLES

### Secteur Sorel

9, place des Trembles, accès par le boul. Couillard-Després (boul. Gagné)

- Aire de jeux pour enfants
- Chalet de service (*hiver*)
- Patinoire avec bandes (*hiver*)
- Terrain de baseball (6 à 12 ans)

## PARC DORIMÈNE-DESJARDINS (ANCIENNEMENT PARC SOLEIL)

### Secteur Tracy

5350, rue des Soleils, accès par le chemin Saint-Roch

- Aire de jeux pour enfants
- Chalet de service avec tables de pique-nique
- Rampe de mise à l'eau Antaya
- Terrain de baseball
- Terrains de micro-soccer
- Terrains de soccer à 7 et à 11

## PARC DU MARINIER

### Secteur Sorel

Au bout de la rue du Marinier, en bordure de la rivière Richelieu

- Rampe de mise à l'eau

## PARC DU MARQUIS

### Secteur Tracy

Rue du Marquis, accès par la rue Maisonneuve

- Bancs de parc et tables de pique-nique
- Espace vert

# SOREL-TRACY (SUITE)

## PARC DU VERSANT

Secteur Sorel

1338, rue du Versant, accès par le chemin des Patriotes et la rue Pouliot

- Aire de jeux pour enfants

## PARC DU VOILIER

Secteur Sorel

Rue le Marinier, accès par le chemin des Patriotes, peu après le pont Sorel-Tracy en direction de Saint-Ours

- Aire de jeux pour enfants

## PARC-ÉCOLE AU PETIT BOIS

Secteur Sorel

1060, rue des Grands-Bois, accès par le boul. Gagné et la rue des Sables

- Aire de jeux pour enfants

## PARC-ÉCOLE BERNARD-GARIÉPY

Secteur Tracy

2800, boul. des Érables

- Chalet de service
- Terrains de tennis
- Terrain de volleyball

## PARC-ÉCOLE LAPLUME

Secteur Tracy

2555, rue Cardin

- Chalet de service
- Patinoire avec bandes (*hiver*)

## PARC DU BOULEVARD DE TRACY

Secteur Tracy

3025, boul. de Tracy, face au Cégep de Sorel-Tracy

- Terrain de soccer à 11

## PARC HERVÉ-LARIVIÈRE

Secteur Sorel

75, rue Lambert, accès par la rue Tétreau

- Aire de jeux pour enfants
- Chalet de service (*hiver*)
- Patinoire avec bandes (*hiver*)

## PARC JEAN-MARIE-MARCOTTE

Secteur Tracy

1245, rue Bonin, accès par la route Marie-Victorin, près de Rio Tinto Fer et Titane

- Aire de jeux pour enfants
- Chalet de service (*hiver*)
- Paniers de basketball
- Patinoire avec bandes (*hiver*)

## PARC LAFLÈCHE

Secteur Tracy

3225, rue Courchesne, accès par la route Marie-Victorin, adjacent au

Centre récréatif Au-fil-des-Ans

- Aire de jeux pour enfants

## PARC « AU FIL DES ANS »

Secteur Tracy

3225, rue Courchesne, accès par la route Marie-Victorin, adjacent au

Centre récréatif Au-fil-des-Ans

- Bancs de parc
- Exerciseurs extérieurs pour adulte

## PARC MAISOUNA

Secteur Tracy

10525, route Marie-Victorin, peu après le boul. de Tracy en direction de

Montréal

- Aire de jeux pour enfants
- Espace vert avec bancs de parc, tables de pique-nique, point d'eau potable, toilettes

## PARC MONSEIGNEUR-NADEAU

Secteur Sorel

330, rue Mgr Nadeau, accès par le boul. Fiset, entre l'avenue

Hôtel-Dieu et le boul. Poliquin

- Aire de jeux pour enfants
- Aire de repos
- Chalet de service (*hiver*)
- Patinoire avec bandes (*hiver*)
- Rond de glace (*hiver*)

# SOREL-TRACY (SUITE)

## PARC MONTMAGNY

### Secteur Tracy

#### Angle route Marie-Victorin et rue Montmagny

- Aire de jeux pour enfants
- Chalet de service (*hiver*)
- Patinoire avec bandes (*hiver*)
- Rond de glace (*hiver*)

## PARC NORDIC

### Secteur Sorel

#### 2522, boul. Fiset, peu après le rang Nord (sortie Sainte-Victoire-de-Sorel) en direction de Yamaska

- Chalet de service (*hiver*)
- Patinoire avec bandes (*hiver*)
- Terrains de soccer à 7 et à 9

## PARC OPTIMISTE

### Secteur Tracy

#### 99, rue du Souvenir, en bas du pont Turcotte

- Chalet de service
- Terrain de croquet
- Terrains de pétanque
- Terrains de tennis

## PARC PELLETIER

### Secteur Sorel

#### Angle des boul. Fiset et Poliquin, accès par la rue Du Collège

- Chalet de service
- Terrain de baseball
- Terrain de soccer à 11
- Terrains de volleyball

## PARC RÉGIONAL DES GRÈVES

### Secteur Tracy

#### 3100, chemin du Golf, sortie chemin du Golf de l'autoroute 30

- Chalet de service avec tables, toilettes, coin repas et aire de repos
- Pistes cyclables et pour patin à roues alignées
- Pistes de ski de fond (*hiver*)
- Sentiers de randonnées pédestres
- Sentiers pour raquette (*hiver*)

## PARC RÉAL-LEMIEUX

### Secteur Sorel

#### 1151, rue Martin

- Aire de jeux pour enfants
- Chalet de service (*hiver*)
- Patinoire avec bandes (*hiver*)
- Pistes de ski de fond (*hiver*)
- Terrains de soccer à 7
- Terrains de tennis

## PARC REGARD-SUR-LE-FLEUVE

### Secteur Sorel

#### 5, rue Saint-Pierre, face au fleuve Saint-Laurent, accès par la rue George

- Aire de jeux pour enfants
- Aire de repos avec bancs de parc et tables de pique-nique
- Kiosque avec toilettes
- Pistes cyclables et pour patins à roues alignées
- Terrains de pétanque

## PARC SIMARD (PARC CANIN)

### Secteur Sorel

#### 50, chemin des Patriotes, près de la Maison des Gouverneurs

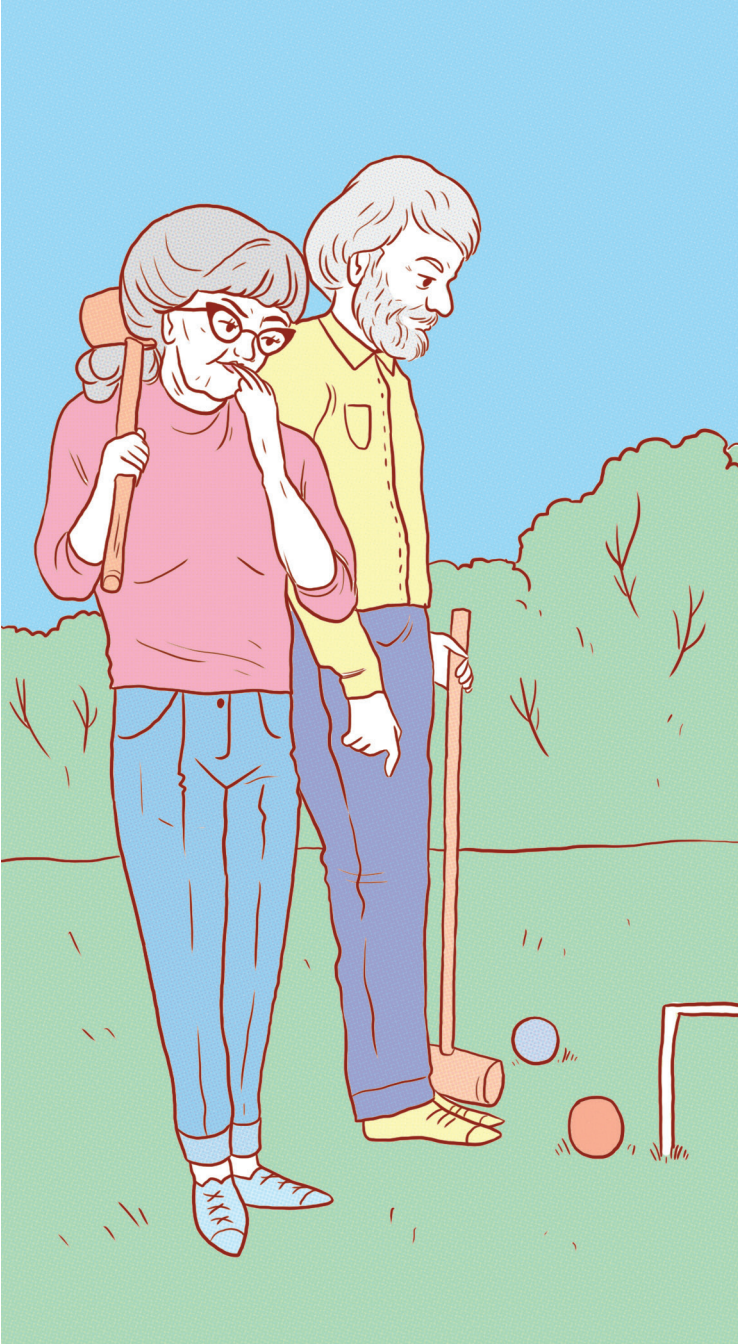
- Bancs
- Distributeurs de sacs
- Enclos pour gros chiens
- Enclos pour petits chiens
- Poubelles

## PARC SOUS-LES-PINS

### Secteur Sorel

#### Rue De Ramezay, face à l'école secondaire Fernand-Lefebvre, à l'intersection de la rue Du Collège

- Aire de jeux pour enfants
- Aire de repos



# SOREL-TRACY (SUITE)

---

## PARC VIEUX-SOREL

Secteur Sorel

Rue du Prince, centre-ville, près de l'intersection des rues du Prince et Charlotte

- Aire de jeux pour enfants

## STADE RENÉ-SAINT-GERMAIN

Secteur Sorel

315, rue Robidoux, accès par la rue du Collège

- Terrain de baseball

## JARDIN COMMUNAUTAIRE ARMAND-PRUD'HOMME

Secteur Tracy

Accès par le chemin Saint-Roch, à la hauteur du boul. de Tracy

## JARDIN COMMUNAUTAIRE MONSEIGNEUR-NADEAU

Secteur Sorel

330, rue Mgr Nadeau, accès par le boul. Fiset, entre l'avenue Hôtel-Dieu et le boul. Poliquin

## JARDIN COMMUNAUTAIRE LAGASSÉ

Secteur Sorel

Rue De Ramezay, accès par la rue de la Comtesse

## POUR RENSEIGNEMENTS

Communiquez avec le Service des loisirs, sports et culture au 450 780-5600, poste 4400

---

## VILLE DE SOREL-TRACY

71, rue Charlotte, C.P. 368  
Sorel-Tracy (Québec) J3P 7K1

Téléphone: 450 780-5600  
Courriel: [info@ville.sorel-tracy.qc.ca](mailto:info@ville.sorel-tracy.qc.ca)  
[www.ville.sorel-tracy.qc.ca](http://www.ville.sorel-tracy.qc.ca)

# YAMASKA

## PARC J.-B.-SAINT-GERMAIN

### Rue Principale

- Aire de repos
- Espace vert
- Installations sanitaires
- Quai sur la rive, face au parc
- Sentier pédestre
- Tables de pique-nique

## PARC LÉO-GUILBAULT

### 100, rue Guilbault

- Aire de jeux pour enfants
- Maison des jeunes de Yamaska
- Patinoire asphaltée
- Parc de planche à roulettes
- Terrain de baseball
- Tables de pique-nique

## PARC LÉO-THÉROUX

### 45, rue Cardin

- Aire de jeux pour enfants
- Bibliothèque
- Salle Léo-Théroux
- Tables de pique-nique
- Terrain de soccer à 7
- Terrain de tennis (clé disponible à l'hôtel de ville, dépôt exigé)

## PARC DU QUAI MUNICIPAL

### Rue Principale (près du pont Camille-Parenteau)

- Rampe de mise à l'eau
- Table de pique-nique

## QUAI DE LA POINTE-DU-NORD-EST

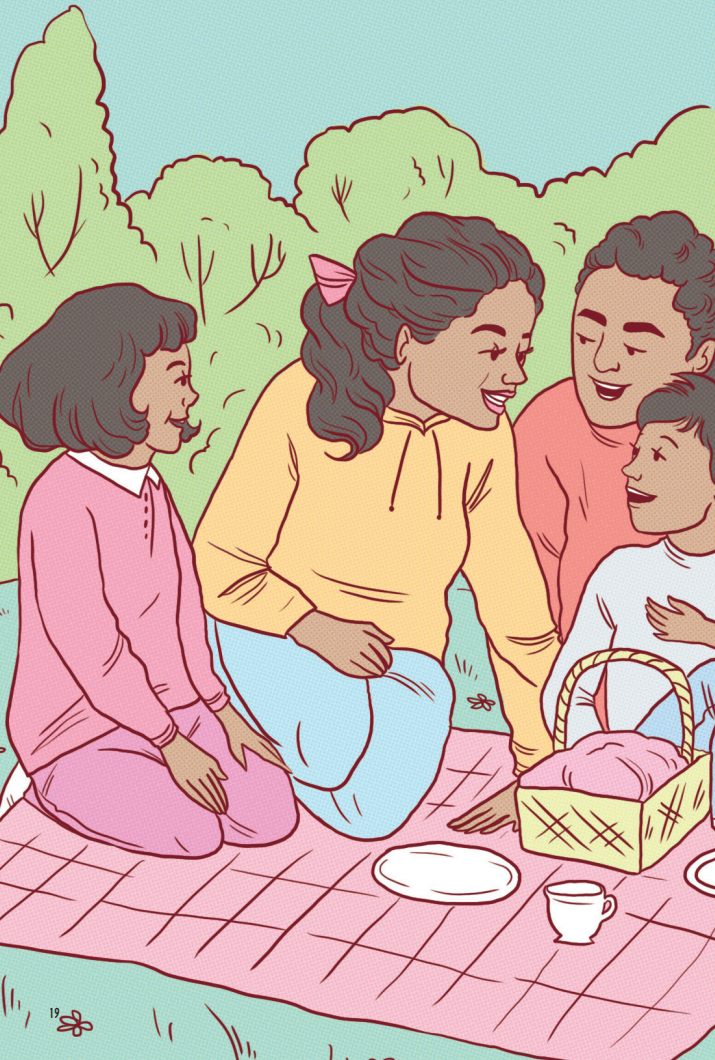
### 303, rang de la Pointe-du-Nord-Est

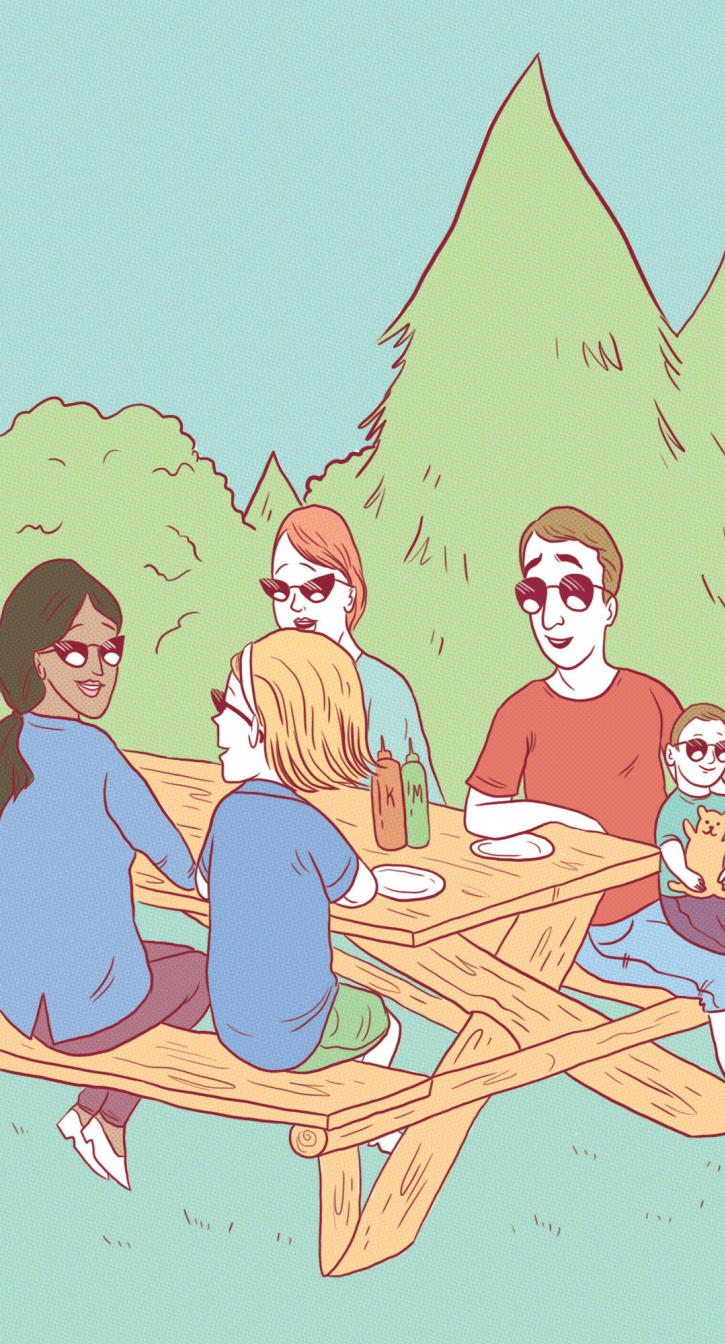
- Départ du lien cyclable entre Yamaska et Sainte-Anne-de-Sorel
- Rampe de mise à l'eau
- Tables de pique-nique

## PARC-ÉCOLE PAVILLON SAINT-GABRIEL

### 11, rue du Pont

- Abri avec tables de pique-nique
- Balançoires
- Barre de ballon rotatif
- Buts de soccer
- Module de jeu "Araignée"
- Paniers de basketball
- Sur l'asphalte: 1 jeu des 4 coins et 2 jeux de marelle





# YAMASKA (SUITE)

---

## PARC-ÉCOLE PAVILLON NOTRE-DAME

**147, rue Principale**

- Balançoires
- Barres de ballon rotatif
- Carré de sable
- Module de jeux pour enfants
- Paniers de basketball

---

### MUNICIPALITÉ DE YAMASKA

100, rue Guilbault  
Yamaska (Québec) J0G 1X0

Téléphone: 450 789-2489  
Courriel: [yamaska@pierredesaurel.com](mailto:yamaska@pierredesaurel.com)  
[www.yamaska.ca](http://www.yamaska.ca)

# PISTE CYCLABLE “LA SAUVAGINE”

## ACTIVITÉS RÉCRÉATIVES AUTORISÉES

Le parc régional est réservé uniquement et exclusivement aux activités récréatives suivantes :

- circulation des bicyclettes et des bicyclettes assistées d'un moteur électrique (*avec ou sans remorque pour enfants*)
- circulation des véhicules pour personnes à mobilité réduite
- course à pied
- marche à pied
- patin à roues alignées (*sans bâtons*)

## RÈGLES DE CIRCULATION

Les usagers du parc linéaire doivent, le cas échéant :

- adapter leur vitesse à la densité de la circulation
- circuler à la file indienne pour faciliter les dépassements
- respecter le Code de la sécurité routière du Québec
- se conformer à la signalisation qui s'y trouve

Les marcheurs doivent circuler en sens inverse des autres usagers (*soit du côté gauche de la piste cyclable*).

## ANIMAUX

Les animaux, qu'ils soient en laisse ou non, ne sont pas admis à l'intérieur des limites du parc régional de la MRC.

## VÉHICULES MOTORISÉS AUTORISÉS

Les seuls véhicules motorisés autorisés à circuler à l'intérieur des limites du parc linéaire sont les suivants :

- les bicyclettes assistées d'un moteur électrique
- les chaises roulantes, quadriporteurs ou triporteurs électriques adaptés spécifiquement aux personnes à mobilité réduite
- les véhicules d'urgence, d'entretien et d'inspection
- les véhicules ou machineries autorisés par la MRC pour les traverses agricoles
- tout véhicule faisant l'objet d'une autorisation spécifique de la MRC

## SANCTION

Toute personne qui ne respecte pas les règles d'utilisation de la piste cyclable est passible d'une amende pouvant varier de 50 \$ à 4 000 \$.







# BONNE RANDONNÉE!

**DISTANCE: 12 KM**



# PISCINE INTÉRIEURE

---

## PISCINE LAURIER-R.-MÉNARD

Sorel-Tracy, secteur Tracy

3035, place des Loisirs

Lundi au jeudi : de 14 h 30 à 16 h et de 18 h à 21 h

Vendredi : de 14 h à 16 h et de 18 h à 20 h

Samedi et dimanche : 13 h à 16 h

Admission au bain libre gratuite sur présentation de la carte du citoyen ou la carte accès-loisirs.

# PISCINES EXTÉRIEURES

---

## PISCINE MUNICIPALE DE SAINT-JOSEPH-DE-SOREL

Saint-Joseph-de-Sorel

115, rue Saint-Joseph

Ouverte de la mi-juin à la fin août

Chaque jour de 12 h 30 à 20 h 30

Information générale: 450 742-1172

Admission gratuite pour tous

## PISCINE EXTÉRIEURE ROBIDOUX

Sorel-Tracy, secteur Sorel

315, rue Robidoux

Ouverte du 21 juin au 24 août

Chaque jour de 13 h à 19 h

Information générale : 450 780-5723

Admission gratuite sur présentation de la carte du citoyen ou accès-loisirs valide

# JEUX D'EAU

---

## PARC DE JEUX D'EAU

Sainte-Anne-de-Sorel

1685, chemin du Chenal-du-Moine

## PARC DE JEUX D'EAU

Saint-Joseph-de-Sorel

115, rue Saint-Joseph

## PARC DE JEUX D'EAU

Saint-Roch-de-Richelieu

635, rue Lambert

## CRÉDITS

**Réalisation de l'inventaire:**

Les membres du Comité régional de la famille  
Véronique Massé, coordonnatrice à la politique familiale

**Illustrations et graphisme:**

Audrey Malo

**Révision linguistique:**

Chantal Chapdelaine

## REMERCIEMENTS

La MRC de Pierre-De Saurel et le Comité régional de la famille tiennent à remercier ceux et celles qui ont participé de près ou de loin à la création de ce répertoire. Il est important de souligner la participation du comité « Pour le plaisir de bouger et de bien manger ». Merci.

## COMMENTAIRES OU SUGGESTIONS

Le Répertoire des parcs et espaces verts a été créé pour vous, citoyens et visiteurs de la MRC de Pierre-De Saurel. Il s'agit d'une troisième édition pour le Comité régional de la famille. Nous aimerions connaître vos commentaires et vos suggestions pour en améliorer le contenu.

**Pour nous joindre :**

**Courriel :** [politique.familiale@pierredesaurel.com](mailto:politique.familiale@pierredesaurel.com)

**Téléphone :** 450 743-2703

